

Jrk nr	IKÕ ala POS nr (plaanil)	Kinnistu registriosa number	Katastriüksuse tunnus, nimi ja sihtotstarve	Asukoht riigitee (nr ja nimi) suhtes (lõigu algus ja lõpp km)	Ala pindala ruutmeetrites m2
1	POS 1	5939050	60501:004:0015	22150 Elva-Puhja tee	516
			22150 Elva-Puhja tee	13.92-14.17	
			Transpordimaa 100%		

Puhja-Tartu 15kV rekonstrueerimine 1. etapp (IP6960)
Isikliku kasutusõigusega koormatava ala plaan
Asukoht: Puhja alevik, Elva vald, Tartu maakond.
Trassi pikkus: 252m.
Kaitsevööndid:
1. Elektri maakaabelliini kaitsevöönd on 1 m kaabli teljest mõlemale poole.

Tingmärgid maakasutusala plaanidel:

Kasutusala

Katastriüksuse piirid

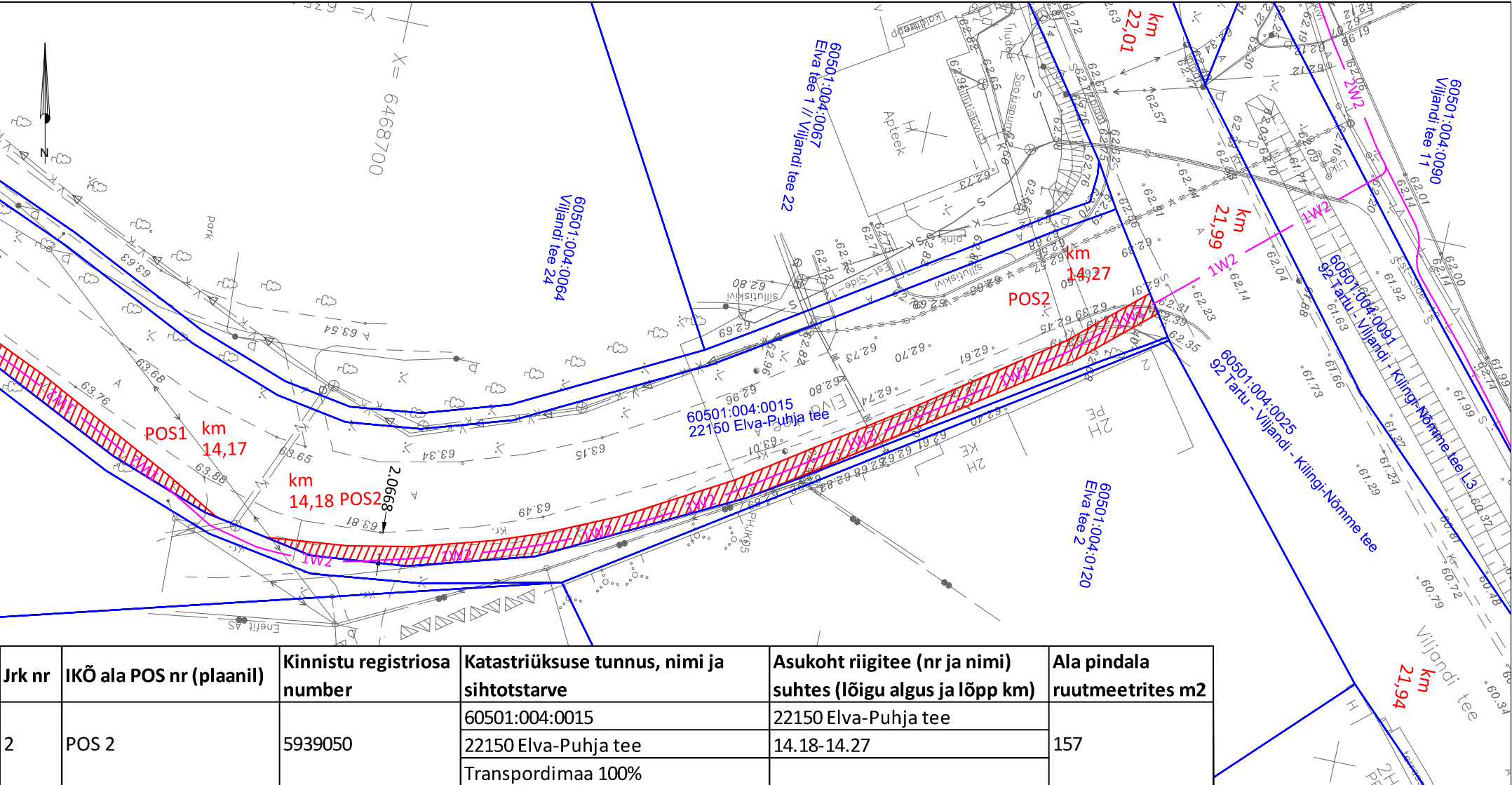
1W2

1W2

Projekteeritud 20 kV maakaabelliin

Leht 1/2

M 1 : 1000 (A4)
Plaani koostas: Ivo Rohula
ENERSENSE AS
Koostatud: 22.04.2026
ivo@ovipro.ee



Jrk nr	IKÕ ala POS nr (plaanil)	Kinnistu registriosa number	Katastriüksuse tunnus, nimi ja sihtotstarve	Asukoht riigitee (nr ja nimi) suhtes (lõigu algus ja lõpp km)	Ala pindala ruutmeetrites m2
2	POS 2	5939050	60501:004:0015	22150 Elva-Puhja tee	157
			22150 Elva-Puhja tee	14.18-14.27	
			Transpordimaa 100%		

Puhja-Tartu 15kV rekonstrueerimine 1. etapp (IP6960)
Isikliku kasutusõigusega koormatava ala plaan
Asukoht: Puhja alevik, Elva vald, Tartu maakond.
Trassi pikkus: 80m.
Kaitsevööndid:
1. Elektri maakaabelliini kaitsevöönd on 1 m kaabli teljest mõlemale poole.

Tingmärgid maakasutusala plaanidel:

Kasutusala

Katastriüksuse piirid

1W2

1W2

Projekteeritud 20 kV maakaabelliin

M 1 : 500 (A4)
Plani koostas: Ivo Rohula
ENERSENSE AS
Koostatud: 22.04.2026
ivo@ovipro.ee